



# BioTécnica

BIOTECNOLOGIA AVANÇADA

## CATALOGO DE PRODUCTOS





MEICRE

+

+

MEICRE  
HEALTH  
TREATMENT  
DOCTOR  
SURVEY  
RECIPE

...popular belief later by not only water but  
...of classical Latin literature (SBC, making  
... 2010) and Richard D. Wood, a senior professor at  
... College in Virginia, wrote up one of the more  
... Latin words, concepts, and even Latin phrases and  
... through the city of the world in a series of virtual diaries  
... the work of the author.

... the work of the author.

... the work of the author.

MEDICINE  
HEALTH  
TREATMENT  
DOCTOR  
SURVEY  
RECIPE

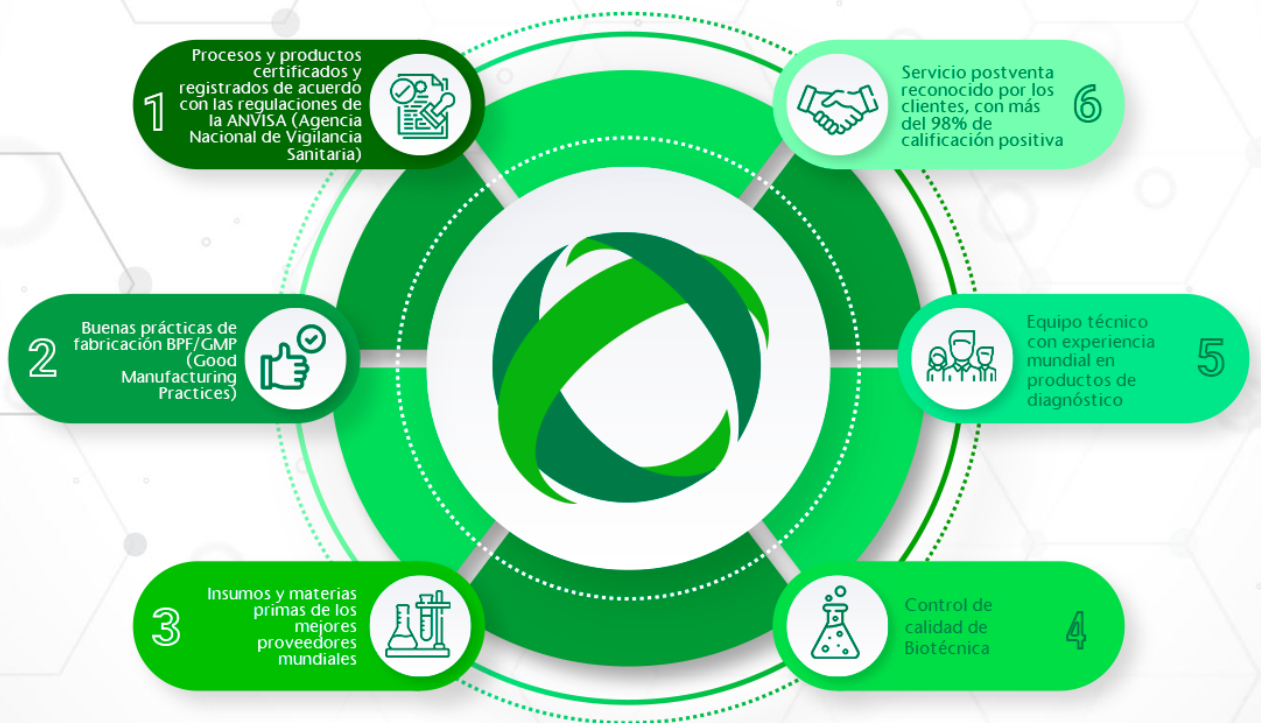
## Conoce Nuestra Empresa

Desarrollamos, producimos y comercializamos reactivos y equipos para uso diagnóstico in vitro. Suminramos nuestros productos a laboratorios, hospitales y clínicas en Brasil y en todo el mundo, lo que permite una mayor salud y mejora en la calidad de vida de seres humanos y animales.

Gracias a nuestra constante búsqueda de excelencia, inauguramos una nueva fábrica en 2018, convirtiéndonos en una de las mayores industrias de diagnóstico de América Latina y estamos creciendo cada día más.

## Compromiso con la Calidad

Garantizar la calidad de los productos es nuestra prioridad, por lo que trabajamos con un proceso cuidadoso de atención y control de calidad.



En este catálogo encontrarás información sobre nuestros productos de las líneas Humana y Veterinaria.

No dudes en ponerte en contacto con nuestro equipo para obtener más información.



# ÍNDICE



## Línea Humana • Reactivos

|                                      |    |
|--------------------------------------|----|
| BIOQUÍMICA                           | 06 |
| FRASCO DEDICADO                      | 08 |
| INMUNOTURBIDIMETRIA                  | 09 |
| IONES SELECTIVOS                     | 09 |
| PRUEBA RÁPIDA • AGLUTINACIÓN         | 09 |
| PRUEBA RÁPIDA • INMUNOCROMATOGRAFICO | 10 |
| ANTICOAGULANTE                       | 10 |
| COAGULACIÓN                          | 10 |
| CALIBRADORES Y CONTROLES             | 10 |
| BIOTERGENTES                         | 11 |
| UROANÁLISIS                          | 11 |
| HEMATOLOGÍA                          | 11 |



## Línea VET • Reactivos

|                          |    |
|--------------------------|----|
| BIOQUÍMICA               | 13 |
| CALIBRADORES Y CONTROLES | 13 |
| HEMATOLOGÍA              | 13 |





REACTIVOS

# LÍNEA HUMANA



**BioTécnica**  
BIOTECNOLOGIA AVANÇADA



# LÍNEA HUMANA REACTIVOS BIOTÉCNICA



| REFERENCIA | NOMBRE                      | PRESENTACIÓN (ml)  | VOLUMEN TOTAL (ml) |
|------------|-----------------------------|--|--------------------|
| BT 1000100 | Ácido Úrico                 | R1: 1 x 100; STD: 1 x 4  | 100                |
| BT1000100  | Ácido Úrico                 | R1: 2 x 100; STD: 1 x 4  | 200                |
| BT 1106300 | Adenosina Deaminasa – ADA   | R1: 2 x 15; R2: 1 x 15 - CAL 1 x 1; CONTROL1: 1 x 1; CONTROL2: - 1 x 1       | 45                 |
| BT 1000200 | Albúmina                    | R1: 1 x 250; STD: 1 x 3  | 250                |
| BT 1000200 | Albúmina                    | R1: 2 x 250; STD: 1 x 3  | 500                |
| BT 1100100 | Alfa-Amilasa                | R1: 2 x 15   | 30                 |
| BT 1100100 | Alfa-Amilasa                | R1: 4 x 15   | 60                 |
| BT 1100800 | ALT – TGP                   | R1: 1 x 40; R2: 1 x 10   | 50                 |
| BT 1100800 | ALT – TGP                   | R1: 4 x 40; R2: 4 x 10   | 200                |
| BT 1202300 | Amoníaco Plus               | R1: 1 x 45; R2: 1 x 15; CAL: 1 x 2,5; CONTROL 1: 1 x 2,5; CONTROL 2: 1 x 2,5 | 60                 |
| BT 1100700 | AST – TGO                   | R1: 1 x 40; R2: 1 x 10   | 50                 |
| BT 1100700 | AST – TGO                   | R1: 4 x 40; R2: 4 x 10   | 200                |
| BT 1004500 | Beta-Hidroxiacetato         | R1: 2 x 15; R2: 1 x 10; CAL: 1 x 1   | 40                 |
| BT 1004100 | Bilirrubina Directa         | R1: 1 x 80; R2: 2 x 12   | 104                |
| BT 1000300 | Bilirrubina Directa y Total | RBD: 1 x 100; RBT: 1 x 100; RNI: 1 x 13                                      | 200                |
| BT 1000300 | Bilirrubina Directa y Total | RBD: 2 x 100; RBT: 2 x 100; RNI: 2 x 13                                      | 400                |
| BT 1003900 | Bilirrubina Total           | R1: 1 x 80; R2: 2 x 12   | 104                |
| BT 1200200 | Cálcio Arsenazo             | R1: 2 x 50; STD: 1 x 4   | 100                |
| BT 1200200 | Cálcio Arsenazo             | R1: 4 x 50; STD: 1 x 4   | 200                |
| BT 1100300 | CKMB                        | R1: 1 x 20; R2: 1 x 5; CONTROL1: 1 x 1; CONTROL2: 1 x 1                      | 25                 |
| BT 1100300 | CKMB                        | R1: 2 x 20; R2: 2 x 5; CONTROL1: 1 x 1; CONTROL2: 1 x 1                      | 50                 |
| BT 1100200 | CKNAC                       | R1: 1 x 20; R2: 1 x 5  | 25                 |
| BT 1100200 | CKNAC                       | R1: 2 x 20; R2: 2 x 5  | 50                 |
| BT 1201300 | Cobre Plus                  | R1: 3 x 15; STD: 1 x 4; CONTROL 1: 1 x 4; CONTROL 2: 1 x 4                   | 45                 |
| BT 1200300 | Cloruros                    | R1: 1 x 50; STD: 1 x 4   | 50                 |
| BT 1200300 | Cloruros                    | R1: 2 x 50; STD: 1 x 4   | 100                |
| BT 1000400 | Colesterol Total            | R1: 1 x 250; STD: 1 x 4  | 250                |
| BT 1000400 | Colesterol Total            | R1: 4 x 250; STD: 1 x 4  | 1000               |
| BT 1101000 | Colinesterasa               | R1: 1 x 25; R2: 1 x 5  | 30                 |
| BT 1011100 | Cortisol                    | R1: 1 x 10; R2: 1 x 10; STD: 5 x 1; CON 1: 1 x 1; CON 2: 1 x 1               | 20                 |
| BT 1000700 | Creatinina                  | R1: 1 x 50; R2: 1 x 50; STD: 1 x 4   | 100                |
| BT 1000700 | Creatinina                  | R1: 1 x 250; R2: 1 x 250; STD: 1 x 4   | 500                |
| BT 1003700 | Creatinina Enzimática       | R1: 1 x 40; R2: 1 x 10   | 50                 |
| BT 1003700 | Creatinina Enzimática       | R1: 2 x 40; R2: 2 x 10   | 100                |
| BT 1002000 | Creatinina Mono             | R1: 10 x 15; STD: 1 x 4  | 150                |
| BT 1100400 | Deshidrogenasa Láctica      | R1: 1 x 40; R2: 1 x 10   | 50                 |
| BT 1200400 | Hierro CRX                  | R1: 2 x 50; STD: 1 x 4   | 100                |
| BT 1200500 | Hierro Ferrozina            | R1: 1 x 40; R2: 1 x 10; STD: 1 x 4   | 50                 |
| BT 1200500 | Hierro Ferrozina            | R1: 2 x 40; R2: 2 x 10; STD: 1 x 6   | 100                |





# LÍNEA HUMANA

## REACTIVOS BIOTÉCNICA



| REFERENCIA | NOMBRE                    | PRESENTACIÓN (mL)   | VOLUMEN TOTAL (mL) |
|------------|---------------------------|---|--------------------|
| BT 1106400 | Fosfatasa Alcalina – DGKC | R1: 1 x 40; R2: 1 x 10  | 50                 |
| BT 1106400 | Fosfatasa Alcalina – DGKC | R1: 2 x 40; R2: 2 x 10  | 100                |
| BT 1106500 | Fosfatasa Alcalina – IFCC | R1: 1 x 25; R2: 1 x 25  | 50                 |
| BT 1106500 | Fosfatasa Alcalina-IFCC   | R1: 1 x 50; R2: 1 x 50  | 100                |
| BT 1200600 | Fósforo UV                | R1: 1 x 50; STD: 1 x 4  | 50                 |
| BT 1200600 | Fósforo UV                | R1: 2 x 50; STD: 1 x 4  | 100                |
| BT 1100600 | Gama GT                   | R1: 1 x 40; R2: 1 x 10  | 50                 |
| BT 1100600 | Gama GT                   | R1: 2 x 40; R2: 2 x 10  | 100                |
| BT 1004600 | Glucosa Plus              | R1: 1 x 250 mL; STD: 1 x 4  | 250                |
| BT 1004600 | Glucosa Plus              | R1: 2 x 250 mL; STD: 1 x 4  | 500                |
| BT 1004600 | Glucosa Plus              | R1: 4 x 250 mL; STD: 1 x 4  | 1000               |
| BT 1000500 | HDL Colesterol            | R1: 2 x 50; STD 1 x 4   | 100                |
| BT 1000600 | HDL Colesterol Directo    | R1: 1 x 45; R2: 1 x 15; CAL: 1 x 1                                    | 60                 |
| BT 1000600 | HDL Colesterol Directo    | R1: 2 x 45; R2: 2 x 15; CAL: 1 x 1                                    | 120                |
| BT 1000600 | HDL Colesterol Directo    | R1: 4 x 45; R2: 4 x 15; CAL: 1 x 1                                    | 240                |
| BT 1004400 | HDL Directo Plus          | R1: 1 x 45; R2: 1 x 15; CAL: 1 x 1                                    | 60                 |
| BT 1004400 | HDL Directo Plus          | R1: 2 x 45; R2: 2 x 15; CAL 1 x 1                                     | 120                |
| BT 1004400 | HDL Directo Plus          | R1: 3 x 100; R2: 1 x 100; CAL 1 x 1                                   | 400                |
| BT 1004200 | Homocisteína HCY          | R1: 1 x 45; R2: 1 x 7; CAL: 1 x 1; CONTROL 1: 1 x 1; CONTROL 2: 1 x 1 | 52                 |
| BT 1201000 | IBC                       | R1: 2 x 50; R2: 2 x 15; CAL: 1 x 3                                    | 130                |
| BT 1001800 | Lactato                   | R1: 2 x 50; CAL 1 x 3; CONTROL: 1 x 1                                 | 100                |
| BT 1004300 | LDL Directo Plus          | R1: 1 x 50; R2: 1 x 10; CAL: 1 x 1                                    | 60                 |
| BT 1100900 | Lipasa                    | R1: 1 x 36; R2: 2 x 4,5   | 45                 |
| BT 1200700 | Magnesio Mono             | R1: 1 x 50; STD: 1 x 4  | 50                 |
| BT 1200700 | Magnesio Mono             | R1: 2 x 50; STD: 1 x 4  | 100                |
| BT 1201200 | Potasio Enzimático        | R1: 1 x 60; R2: 1 x 20; STD1: 1 x 3; STD2: 1 x 3                      | 80                 |
| BT 1001600 | Proteína Sensible         | R1: 2 x 50; STD: 1 x 4; CONTROL: 1 x 2                                | 100                |
| BT 1000900 | Proteína Total            | R1: 1 x 250; STD: 1 x 3   | 250                |
| BT 1000900 | Proteína Total            | R1: 2 x 250; STD 1 x 3  | 500                |
| BT 1201100 | Sodio Enzimático          | R1: 1 x 60; R2: 1 x 20; STD1: 1 x 3; STD2: 1 x 3                      | 80                 |
| BT 1001000 | Triglicéridos             | R1: 2 x 100 + STD 1 x 4   | 200                |
| BT 1001000 | Triglicéridos             | R1: 5 x 100 + STD 1 x 4   | 500                |
| BT 1001000 | Triglicéridos             | R1: 10 x 100 + STD 1 x 4  | 1000               |
| BT 1001300 | Urea Enzimática           | R1: 1 x 250; R2: 1 x 250; R3: 1 x 10; STD: 1 x 4                      | 500                |
| BT 1001200 | Urea UV                   | R1: 1 x 40; R2: 1 x 10; STD: 1 x 4                                    | 50                 |
| BT 1001200 | Urea UV                   | R1: 4 x 40; R2: 4 x 10; STD: 1 x 4                                    | 200                |
| BT 1201400 | Zinc                      | R1: 1 x 40; R2: 1 x 10; STD: 1 x 4                                    | 50                 |





LÍNEA HUMANA

# REACTIVOS BIOTÉCNICA

 Frasco Dedicado

| REFERENCIA | NOMBRE                 | PRESENTACIÓN (mL)   | VOLUMEN TOTAL (mL) |
|------------|------------------------|---|--------------------|
| FD3804700  | Alfa Amilasa           | R1 4 × 20 mL  | 60                 |
| FD3806800  | ALT – TGP              | R1 2 × 40 mL + R2 2 × 10 mL   | 100                |
| FD3807600  | AST – TGO              | R1 2 × 40 mL + R2 2 × 10 mL   | 100                |
| FD3805000  | CKNAC                  | R1 1 × 40 mL + R2 1 × 10 mL   | 50                 |
| FD3804800  | Colesterol             | R1 4 × 50 mL + STD 1 × 3 mL   | 200                |
| FD3804900  | Creatinina Enzimática  | R1 2 × 40 mL + R2 2 × 10 mL   | 100                |
| FD3811500  | Ferritina              | RDIL 1 × 50 mL + RLAX 2 × 10 mL + CAL 1 × 3 mL                                    | 70                 |
| FD3807200  | Gamma GT               | R1 2 × 40 mL + R2 2 × 10 mL   | 100                |
| FD3807900  | HbA1c Aut Plus         | R1 1 × 30 mL + R2 1 × 10 mL + RHML 1 × 100 mL + CON1 1 × 0,5 mL + CON2 1 × 0,5 mL | 40                 |
| FD3805100  | HDL Colesterol Directo | R1 2 × 45 mL + R2 2 × 15 mL + CAL 1 × 1 mL  | 120                |
| FD3807300  | Lactato                | R1 1 × 50 mL + CAL 1 × 3 mL + CON 1 × 1 mL  | 50                 |
| FD3806700  | Lipasa                 | R1 1 × 36 mL + R2 1 × 9 mL  | 45                 |
| FD3805400  | PCR Turbilátex         | R1 1 × 40 mL + R2 1 × 10 mL + CAL 1 × 1 mL  | 50                 |
| FD3807800  | Potasio Enzimático     | R1 1 × 30 mL + R2 1 × 10 mL + STD1 1 × 1,5 mL + STD2 1 × 1,5 mL                   | 40                 |
| FD3811400  | Sodio Enzimático       | R1 1 × 30 mL + R2 1 × 10 mL + STD1 1 × 1,5 mL + STD2 1 × 1,5 mL                   | 40                 |
| FD3805200  | Triglicéridos          | R1 4 × 50 mL + STD 1 × 4 mL   | 200                |
| FD3805300  | Urea UV                | R1 2 × 60 mL + R2 2 × 15 mL + CAL 1 × 4 mL  | 150                |
| FD3807400  | Zinc                   | R1 1 × 40 mL + R2 1 × 10 mL + STD 1 × 4 mL  | 50                 |





LÍNEA HUMANA

# REACTIVOS BIOTÉCNICA

## Inmunoturbidimetría

| REFERENCIA | NOMBRE                                   | PRESENTACIÓN (mL)   | VOLUMEN TOTAL (mL) |
|------------|--|---|--------------------|
| BT 2003400 | 25-Hidroxi Vitamina D                    | RDIL: 1 x 16; RLAX: 1 x 4   | 20                 |
| BT 2003400 | 25-Hidroxi Vitamina D                    | RDIL: 2 x 16; RLAX: 2 x 4   | 40                 |
| BT 2000100 | Alfa-1 Glicoproteína Ácida               | R1: 1 x 25  | 25                 |
| BT 2000400 | ASO Turbilátex                           | RDIL: 1 x 40; RLAX: 1 x 10; CAL: 1 x 1                                      | 50                 |
| BT 2002600 | Cistatina C                              | R1: 1 x 40; R2: 1 x 10; CAL: 5 x 0,5; CONTROL 1: 1 x 1; CONTROL 2: 1 x 1    | 50                 |
| BT 2000500 | Complemento C3                           | R1: 1 x 25  | 25                 |
| BT 2000600 | Complemento C4                           | R1: 1 x 25  | 25                 |
| BT 2002700 | Dímero D                                 | R1: 1 x 15; R2: 1 x 5; CAL: 1 x 1; CONTROL 1: 1 x 1; CONTROL 2: 1 x 1       | 20                 |
| BT 2000700 | Factor Reumatoide Turbilátex             | RDIL: 1 x 40; RLAX: 1 x 10; CAL: 1 x 2                                      | 50                 |
| BT 2000800 | Ferritina                                | RDIL: 1 x 40; RLAX: 1 x 10; CAL: 1 x 3                                      | 50                 |
| BT 2003100 | HbA1c Aut Plus                           | R1: 1 x 15; R2: 1 x 5; RHML: 1 x 50; CONTROL: 1 x 0,5; CONTROL 2: 1 x 0,5   | 20                 |
| BT 2003100 | HbA1c Aut Plus                           | R1: 1 x 30; R2: 1 x 10; RHML: 1 x 100; CONTROL: 1 x 0,5; CONTROL 2: 1 x 0,5 | 40                 |
| BT 2001000 | Inmunoglobulina A                        | R1: 1 x 25  | 25                 |
| BT 2003300 | Inmunoglobulina E                        | R1: 1 x 20; R2: 1 x 10; STD: 5 x 1; CON 1: 1 x 1; CON 2: 1 x 1              | 30                 |
| BT 2001100 | Inmunoglobulina G                        | R1: 1 x 25  | 25                 |
| BT 2001200 | Inmunoglobulina M                        | R1: 1 x 25  | 25                 |
| BT 2001400 | Microalbuminuria                         | RDIL: 1 x 40; RLAX: 1 x 10; Cal: 1 x 1; CONTROL: 1 x 1                      | 50                 |
| BT 2001500 | PCR Turbilátex                           | RDIL: 1 x 40; RLAX: 1 x 10; Cal: 1 x 1                                      | 50                 |
| BT 2001700 | PCR Ultrasensible                        | RDIL 1 x 40; RLAX: 1 x 10; Cal 1 x 2; CONTROL: 1 x 1                        | 50                 |
| BT 2002900 | Proteína Transportadora do Retinol (RBP) | R1: 1 x 45; R2: 1 x 15; CAL: 1 x 1; CONTROL: 1 x 1                          | 60                 |
| BT 2001600 | Transferrina                             | R1: 1 x 25  | 25                 |

## Iones Selectivos

| REFERENCIA | NOMBRE               | PRESENTACIÓN (mL) | COMPONENTES |
|------------|----------------------|-------------------|-------------|
| BT 4001900 | Desproteinizante     | 100               | 1 x 100 mL  |
| BT 4002000 | Electrolyte ISE Pack | 620               | 1 x 620 mL  |
| BT 4002100 | IFS Solution         | 8                 | 1 x 8 mL    |

## Prueba Rápida - Aglutinación

| REFERENCIA | NOMBRE         | PRESENTACIÓN (mL)  | VOLUMEN TOTAL (mL) |
|------------|----------------|--|--------------------|
| BT 3000100 | ASLO Látex     | RLAX: 1 x 2  | 2                  |
| BT 3000100 | ASLO Látex     | RLAX: 1 x 5; CONTROL (+): 1 x 0,5; CONTROL (-): 1 x 0,5  | 6                  |
| BT 3000400 | FR Látex       | RLAX: 1 x 2  | 2                  |
| BT 3000400 | FR Látex       | RLAX: 1 x 5 ; CONTROL (+): 1 x 0,5; CONTROL (-): 1 x 0,5 | 6                  |
| BT 3000500 | PCR Látex      | RLAX: 1 x 2  | 2                  |
| BT 3000500 | PCR Látex      | RLAX: 1 x 5; CONTROL (+) :1 x 0,5; CONTROL (-): 1 x 0,5  | 6                  |
| BT 3001200 | VDRL – Sífilis | RLAX: 1 x 5  | 5                  |
| BT 3001200 | VDRL – Sífilis | RLAX: 1 x 5; CONTROL (+): 1 x 0,5; CONTROL (-): 1 x 0,5  | 6                  |
| BT 3000600 | Waalser Rose   | RLAX: 1 x 2  | 2                  |
| BT 3000600 | Waalser Rose   | RLAX: 1 x 5; CONTROL (+) :1 x 0,5; CONTROL (-): 1 x 0,5  | 6                  |





LÍNEA HUMANA

# REACTIVOS BIOTÉCNICA

## Prueba Rápida - Inmunocromatográfico

| REFERÊNCIA | NOME                          | APRESENTAÇÃO | AMOSTRA                      |
|------------|-------------------------------|--------------|------------------------------|
| BT 3001000 | βHCG                          | 50 Tiras     | Soro / Urina                 |
| BT 3001000 | βHCG                          | 100 Tiras    | Soro / Urina                 |
| BT 3001100 | Sangre Oculta                 | 20 Cassete   | Sangue Total / Soro / Plasma |
| BR1404300  | HBsAg                         | 25 Cassete   | Sangue Total / Soro / Plasma |
| BR1404400  | HCV                           | 20 Cassete   | Sangue Total / Soro / Plasma |
| BR1404500  | HIV 1.2                       | 20 Cassete   | Sangue Total / Soro / Plasma |
| BR1404600  | HIV 1.2 e Sífilis             | 10 Cassete   | Sangue Total / Soro / Plasma |
| BR1404700  | Sífilis                       | 10 Cassete   | Sangue Total / Soro / Plasma |
| BR1404800  | Dengue NS1                    | 20 Cassete   | Sangue Total / Soro / Plasma |
| BR1404900  | Dengue Combo                  | 10 Cassete   | Sangue Total / Soro / Plasma |
| BR1405000  | Dengue                        | 20 Cassete   | Sangue Total / Soro / Plasma |
| BR1405100  | Covid 19 Ag (Uso profesional) | 10 Swab      | Secreção nasal               |
| BR1405300  | Covid 19 Ag (Autoprueba)      | 01 Swab      | Secreção nasal               |

## Anticoagulante

| REFERENCIA | NOMBRE   | PRESENTACIÓN (mL) | VOLUMEN TOTAL (mL) |
|------------|----------|-------------------|--------------------|
| BT 3500200 | Citrato  | R1: 1 x 250       | 250                |
| BT 3500100 | EDTA     | R1: 1 x 250       | 250                |
| BT 3500300 | Fluoruro | R1: 1 x 250       | 250                |

## Coagulación

| REFERENCIA | NOMBRE                                 | PRESENTACIÓN (mL)                                    | VOLUMEN TOTAL (mL) | Nº DE PRUEBAS |
|------------|--|--|--------------------|---------------|
| BT 3600500 | Fibrinógeno                            | R1: 2 x 2; RDIL: 2 25; Plasma: 1 x 1; Control: 1 x 1 | 54                 | NA            |
| BT 3600100 | Protrombina (TP)                       | R1: 10 x 2   | 20                 | 100 *         |
| BT 3600100 | Protrombina (TP)                       | R1: 10 x 6   | 60                 | 300 *         |
| BT 3600200 | Tromboplastina Parcial Activada (TTPA) | R1: 4 x 2; R2: 1 x 10                                | 18                 | 80 *          |
| BT 3600200 | Tromboplastina Parcial Activada (TTPA) | R1: 8 x 2; R2: 2 x 10                                | 36                 | 160 *         |

\* El rendimiento informado se refiere a pruebas manuales.

## Calibradores y Controles

| REFERÊNCIA | NOME                          | APRESENTAÇÃO (mL)   | VOLUME TOTAL (mL) |
|------------|-------------------------------|---|-------------------|
| BT 1300200 | Autocal H                     | CAL: 1 x 5  | 5                 |
| BT 300800  | Autocal P                     | CAL: 1 x 5  | 5                 |
| BT 2100300 | Control Multiparámetro Medio  | CON: 1 X 1  | 1                 |
| BT 2100700 | Control Reumático Nivel I     | CON: 1 x 1  | 1                 |
| BT 2100800 | Control Reumático Nivel II    | CON: 1 x 1  | 1                 |
| BT 2101300 | HbA1c Aut Plus Cal            | CAL: 4 x 0,5  | 2                 |
| BT 2101100 | Multicalibrador Plus          | CAL: 1 x 1  | 1                 |
| BT 1300400 | Quantialt                     | CON: 1 x 5  | 5                 |
| BT1300700  | Quantialt P                   | CON: 1 x 5  | 5                 |
| BT 1300300 | Quantinorm                    | CON: 1 x 5  | 5                 |
| BT3600300  | Plasma Controle               | CON1: 1 x 1: COM2: 1 x 1  | 2                 |
| BT4002200  | Electrolyte Control           | CON1: 1 x 1: CON2: 1 x 1: CON3: 1 x 1                                     | 3                 |
| BT2101400  | 25-Hidroxi Vitamina D Cal     | STD1: 1 x 0,5; STD2: 1 x 0,5; STD3: 1 x 0,5; STD4: 1 x 0,5; STD5: 1 x 0,5 | 2,5               |
| BT2101400  | 25-Hidroxi Vitamina D Control | CONTROL 1 x 0,5; CONTROL 2 1 x 0,5  | 1                 |





# LÍNEA HUMANA REACTIVOS BIOTÉCNICA

## Biotergentes

| REFERENCIA | NOMBRE              | PRESENTACIÓN (mL) | VOLUMEN TOTAL (mL) |
|------------|---------------------|-------------------|--------------------|
| BT 3700100 | Biofluol            | R1: 1 x 250       | 250                |
| BT 3700200 | Biofluol Plus*      | R1: 4 x 250       | 1000               |
| BT 3700400 | Biotertec           | R1: 1 x 250       | 250                |
| BT 3700300 | Líquido del Sistema | R1: 1 x 250       | 250                |

\* Uso exclusivo para equipos: Smart 240, Smart 540 e Smart 800.

## Uroanálisis

| REFERENCIA | NOMBRE        | PRESENTACIÓN        | PARÁMETROS   |
|------------|---------------|---------------------|--|
| BT 3000900 | Tira de Orina | 150 Determinaciones | Bilirrubina, Cetonas, Densidad, Glucosa, Leucocitos, Nitrito, pH<br>Proteína, Sangre, Urobilinógeno. |

## Hematología

| REFERENCIA | NOMBRE  | PRESENTACIÓN (mL) | VOLUMEN TOTAL (mL) |
|------------|---|-------------------|--------------------|
| BR 1403400 | Detergente Concentrado HemaBio III/ HemaBio V | 1 x 100 mL        | 100                |
| BR 1402800 | Detergente HemaBio III                        | 1 x 10 L          | 10000              |
| BR 1402722 | Diluyente HemaBio III                         | 1 x 20 L          | 20000              |
| BR 1402900 | Lysant HemaBio III                            | 1 x 1 L           | 1000               |
| BR 1403200 | Detergente HemaBio V                          | 1 x 10 L          | 10000              |
| BR 1403100 | Diluyente HemaBio V                           | 1 x 20 L          | 20000              |
| BR 1403300 | Lysant HemaBio V                              | 1 X 500 mL        | 500                |





REACTIVOS

# LINEA VET BIOTÉCNICA

Precisión y fiabilidad en  
diagnósticos veterinarios.



ACTUALIZACIÓN: 03/02/2025



**BioTécnica**  
BIOTECNOLOGIA AVANÇADA

| REFERENCIA | NOMBREE                          | PERFIL              | PRESENTACIÓN (mL)   | VOLUMEN TOTAL (mL) |
|------------|----------------------------------|---------------------|---|--------------------|
| BV 9006900 | Ácidos Biliares Totales Plus VET | Hepático            | R1: 1 x 12; R2: 1 x 4; STD: 1 x 2,5; CON 1:2,5; COM 2: 2,5      | 16                 |
| BV 9006900 | Ácidos Biliares Totales Plus VET | Hepático            | 2 x 16  | 32                 |
| BV 9002300 | Ácido Úrico VET                  | Renal               | R1: 2 x 50; STD: 1 X 4  | 100                |
| BV 9002000 | Albúmina VET                     | Hepático            | R1: 1 x 250; STD: 1 x 3   | 250                |
| BV 9001800 | Alfa Amilasa VET                 | Hepático            | R1: 2 x 15  | 30                 |
| BV 9001300 | ALT/TGP VET                      | Hepático            | R1: 1 x 40; R2: 1 x 10  | 50                 |
| BV 9001400 | AST/TGO VET                      | Hepático            | R1: 1 x 40; R2: 1 X 10  | 50                 |
| BV 9005200 | Bilirrubina Directa VET          | Hepático            | R1: 1 x 80; R2: 2 x 12  | 104                |
| BV 9005300 | Bilirrubina Total VET            | Hepático            | R1: 1 x 80; R2: 2 x 12  | 104                |
| BV 9002400 | CKNAC VET                        | Cardíaco            | R1: 1 x 20; R2: 1 x 5   | 25                 |
| BV 9003400 | Cloruros VET                     | Electrolítico       | R1: 1 x 50; STD: 1 x 4  | 50                 |
| BV 9002100 | Colesterol VET                   | Hepático            | R1: 1 x 250; STD: 1 x 3   | 250                |
| BV 9001200 | Creatinina VET                   | Renal               | R1: 1 x 50; R2: 1 x 50; STD: 1 x 4                              | 100                |
| BV9007100  | Creatinina Enzimática VET        | Renal               | R1: 1x40; R2: 1x10  | 50                 |
| BV 9001400 | Fosfatasa Alcalina IFCC VET      | Hepático            | R1: 1 x 25; R2: 1 x 25  | 50                 |
| BV9007000  | Fósforo UV VET                   | Electrolítico       | R1 1 x 50 mL + STD 1 x 4 mL                                     | 50                 |
| BV 9001600 | Gama GT VET                      | Hepático            | R1: 1 x 40; R2:1 x 10   | 50                 |
| BV 9006800 | Glucose Plus VET                 | Glucémico           | R1: 1 x 250; STD: 1 x 4   | 250                |
| BV 9005000 | Lipasa VET                       | Pancreático         | R1: 2 X 18; R2: 2 X 4,5   | 45                 |
| BV 9002600 | Magnesio VET                     | Electrolítico       | R1: 1 x 50; STD: 1 X 4  | 50                 |
| BV 9005400 | NEFA VET                         | Metabólico          | R1: 2 x 10; R2: 1 x 5; STD: 1 x 1; CONT 1: 1 x 1; CONT 2: 1 x 1 | 25                 |
| BV 9003000 | Potássio Enzimático VET          | Inorgánicos (iones) | R1: 1 x 60; R2: 1 x 20; STD 1: 1 x 3; STD 2: 1 x 3              | 80                 |
| BV 9001900 | Proteína Total VET               | Hepático            | R1: 1 x 250; STD: 1 x 3   | 250                |
| BV 9002900 | Sódio Enzimático VET             | Inorgánicos (iones) | R1: 1 x 60; R2: 1 x 20; STD 1: 1 x 3; STD 2: 1 x 3              | 80                 |
| BV 9002200 | Triglicéridos VET                | Lípido              | R1: 5 x 50; STD: 1 x 4  | 250                |
| BV 9001100 | Urea UV VET                      | Renal               | R1: 1 x 40; R2: 1 x 10; STD: 1 x 4                              | 50                 |



## Calibradores y Controles

| REFERENCIA | NOMBREE         | PRESENTACIÓN (mL) |
|------------|-----------------|-------------------|
| BV9003900  | Autocal VET     | CAL: 1 x 5 mL     |
| BV 9005100 | TBA Control VET | CON: 1 x 5 mL     |
| BV9004000  | Quantinorm VET  | CON: 1 x 5 mL     |
| BV9004100  | Quantialt VET   | CON: 1 x 5 mL     |



## Hematología

| REFERENCIA  | NOMBRE                                 | PRESENTACIÓN (mL) | VOLUMEN TOTAL (mL) |
|-------------|--|-------------------|--------------------|
| BV 9004600  | Detergente Concentrado HemaBio III VET | 1 x 100 mL        | 100                |
| BV 9004800  | Detergente HemaBio III VET             | 1 x 10 L          | 10000              |
| BV 9004900  | Diluyente HemaBio III VET              | 1 x 20 L          | 20000              |
| BV 90024700 | Lysant HemaBio III VET                 | 1x1 L             | 1000               |



# BioTécnica

BIOTECNOLOGIA AVANÇADA

[www.biotecnica.ind.br](http://www.biotecnica.ind.br)  
[sac@biotecnica.ind.br](mailto:sac@biotecnica.ind.br)



+55 35 3214-4646



+55 35 98431-0090



biotenicabr



biotenicabr



biotenicabr



biotecnica